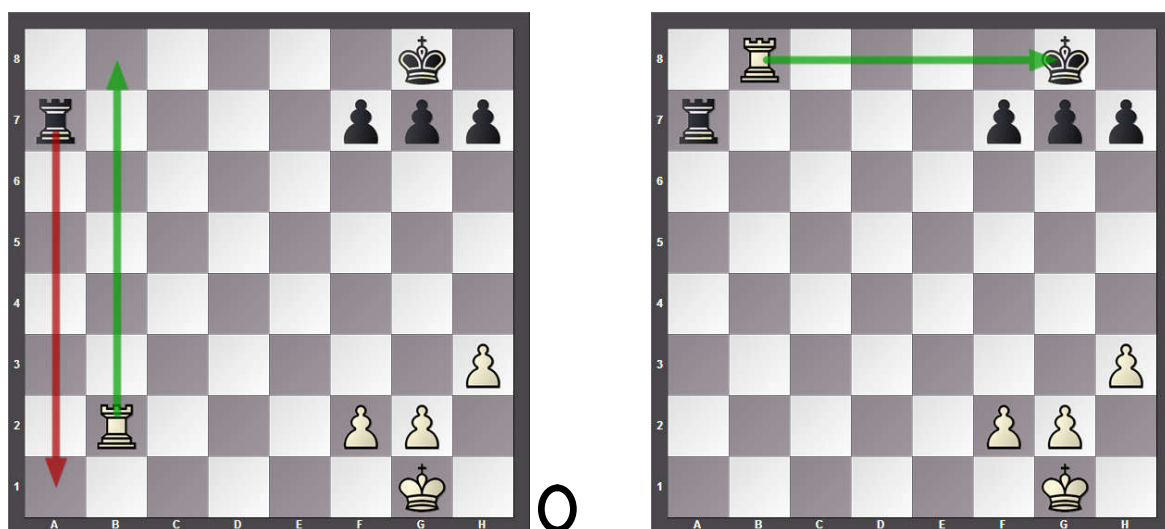


MAT NA OSNOVNI VRSTI

V šahovski borbi se često pojavi oslabljena obramba kralja na osnovni vrsti. Osnovni primer:

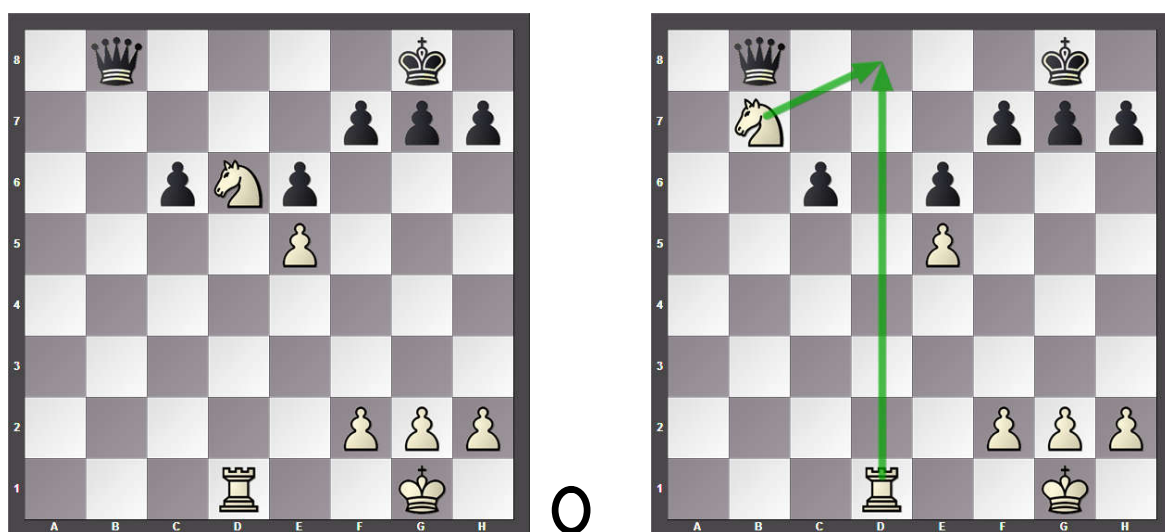


V zgornjem primeru lahko tako beli kot črni s topom napade nasprotnega kralja. Vkolikor je na potezi beli s potezo 1. Tb8 da mat nasprotniku. Če da črni šah 1...Tb1 se lahko beli kralj zaradi premaknjenega robnega kmeta odmakne na drugo vrsto. V takemu slučaju rečemo, da ima beli napravljen ventil.

Zakaj je mat na osnovni vrsti tako pogost?

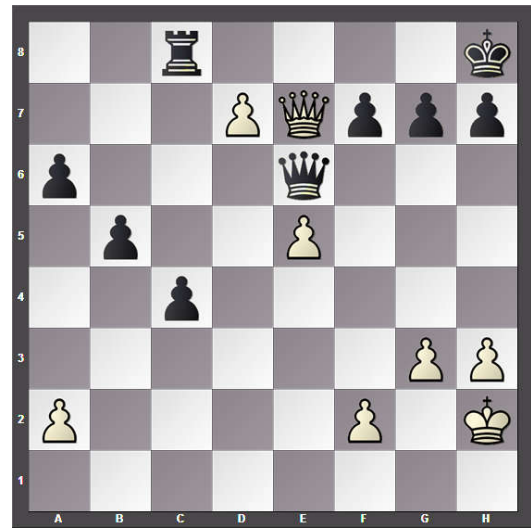
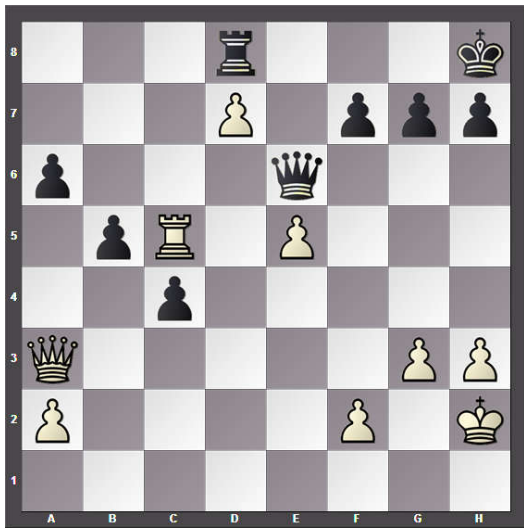
Premik kateregakoli kmeta pred rokiranim kraljem je resna slabitev, katero lahko nasprotnik izkoristi. Taka poteza je tudi izguba časa, a kot bomo videli včasih neizbežna.

Velikokrat je slaba osnovna vrsta lep motiv za osvajanje materiala:

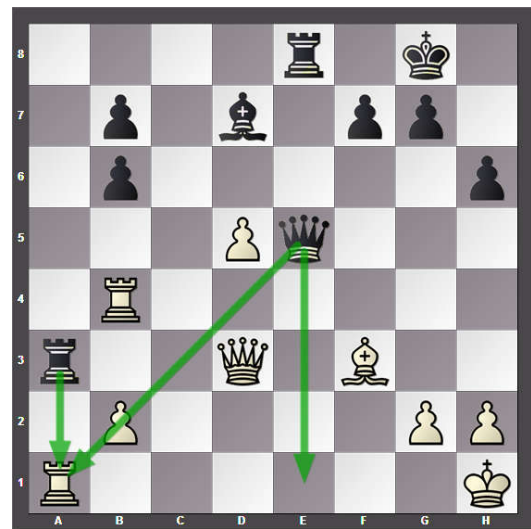
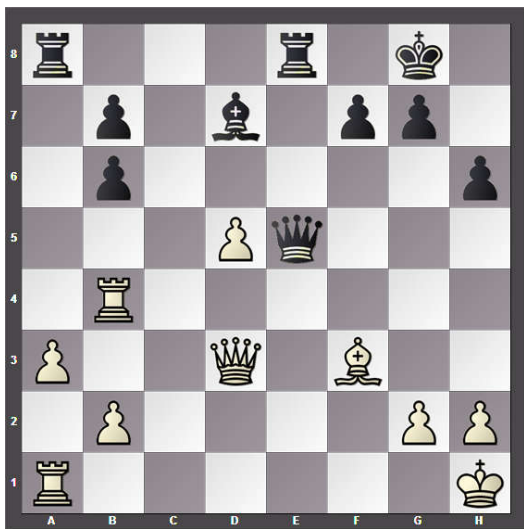


Beli na potezi je s potezo 1. Sb7 zagrozil z vdorom topa na osnovno vrsto črnega. Izguba dame pri črnemu je neizbežna.


Najbolj pogost motiv pri kombinacijah na osnovni vrsti je odvlek. Poglejmo dva zelo lepa primera iz prakse:



Beli je odigral 1. Tc8 in izsilil jemanje črnega 1...Tc8. Sledil je zelo lep odvlek 2. De7 in črni ne more preprečiti materialnih izgub. Prepričajte se sami!



Črni je s potezo 1...Ta3!! zapretil z matom na osnovni vrsti, poleg tega je napadel še belo damo. Kljub temu, da beli lahko poje topa na kar tri načine, je izgubljen. Vidite rešitev?

	<p><i>Mat na osnovni vrsti lahko damo s težkimi figurami, to je dama ali top!</i></p>
---	---