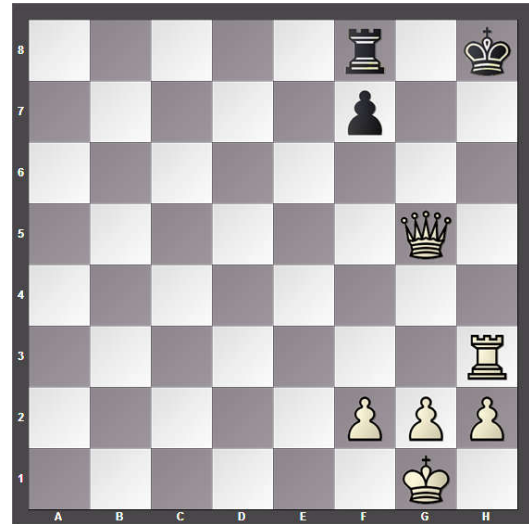
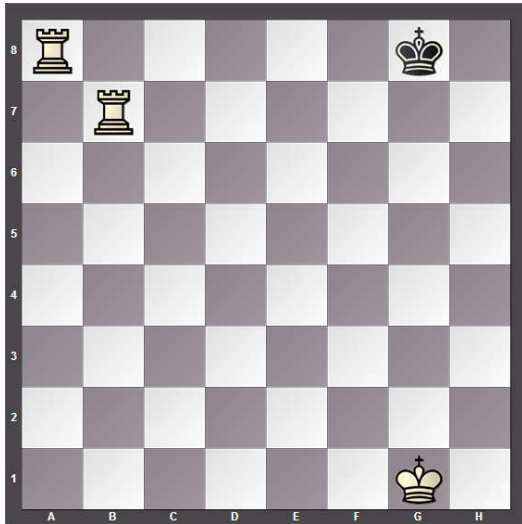


MATNI MOTIVI 1

Cilj vsake igre je dati mat! Obstaja veliko matov, a so vseeno nekateri bolj pogosti kot drugi.

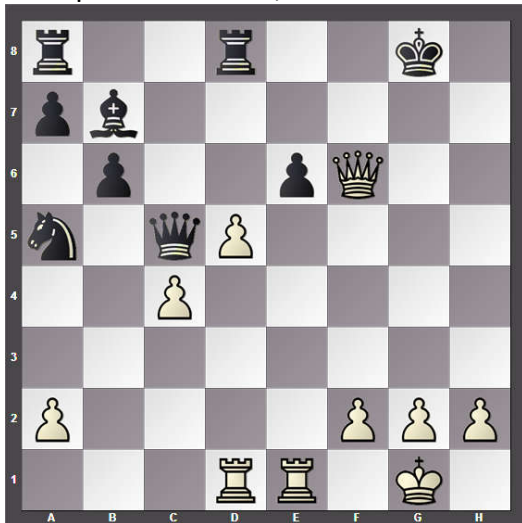
Linijski mat

Precej pogost in vsem je znan t.i. Linijski mat. Poglejmo si dve matni sliki:



Pri prazni šahovnici ni težko dati takega mata, vendarle se lahko tak mat zgodi tudi v središnjici. Poglejmo si primer:

Yussupov – Schlosser, 1997



0

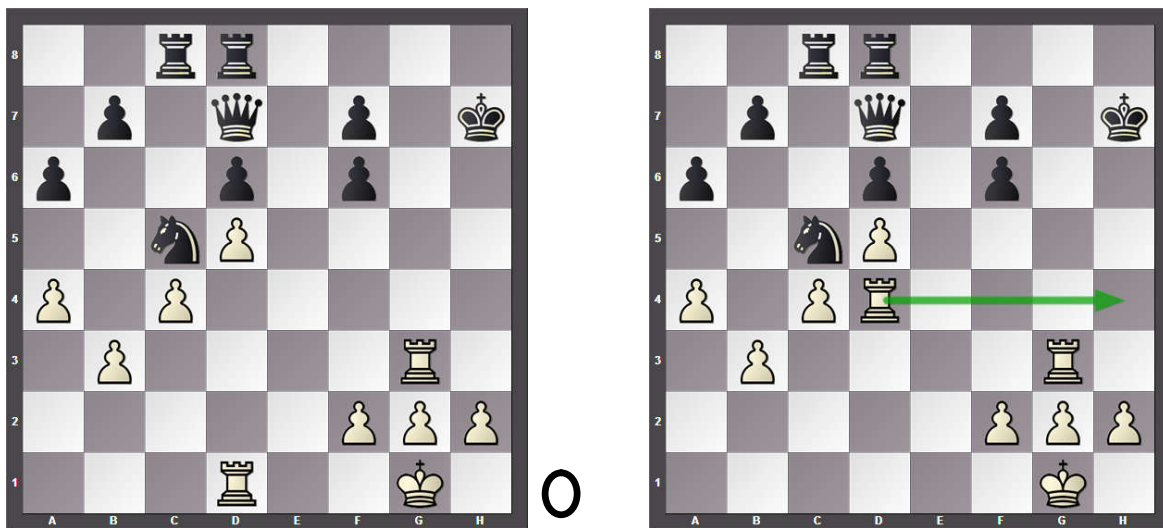


Beli je odigral 1. Te5! Preti Tg5 z matom v nekaj potezah. Črni je brez obrambe pogledjmo si nekaj odgovorov črnega: a) 1...Td7 2. Tg5 Kh7 3. Dg6 Kh8 4. Th5 Th7 5. Th7 mat, b) 1...Tf8 2. Dg6 Kh8 3. Th5 – pravi linijski mat in c) 1...Dc7 2. Tg5 Kh7 3. Dg6 Kh8 4. Th5 Dh7 5. Th7 mat.



Mat z dvema topoma ali z damo in topom je možen tudi v središnjici!

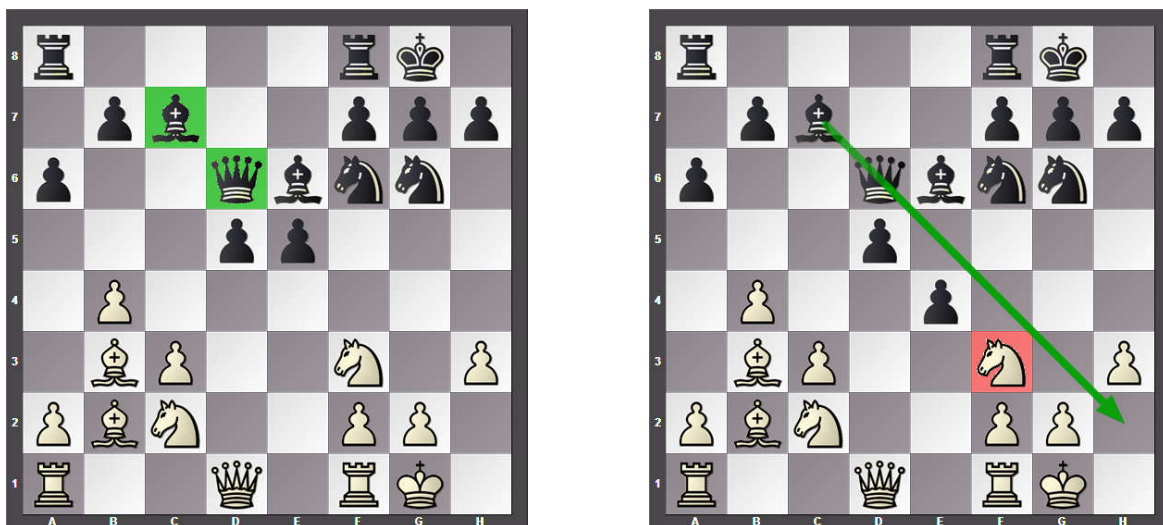
Poglejmo še en tipičen primer linijskega mata.



Beli je s potezo 1. Td4 zapretil z matom. Črni nima več obrambe pred potezo 2. Th4.

Baterija Dama – Lovec

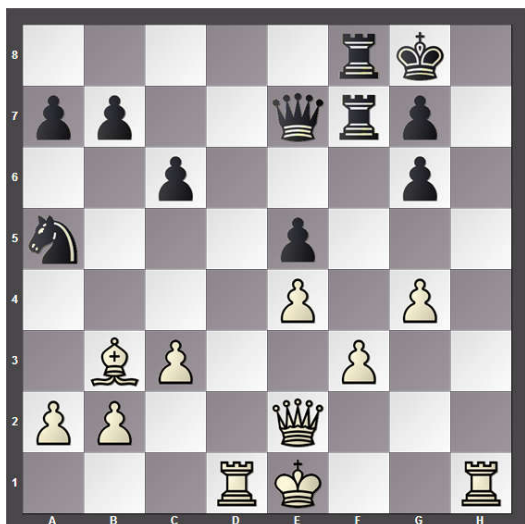
Če je na neki diagonali postavljena dama pred lovca, mora biti nasprotnik še posebej pazljiv:



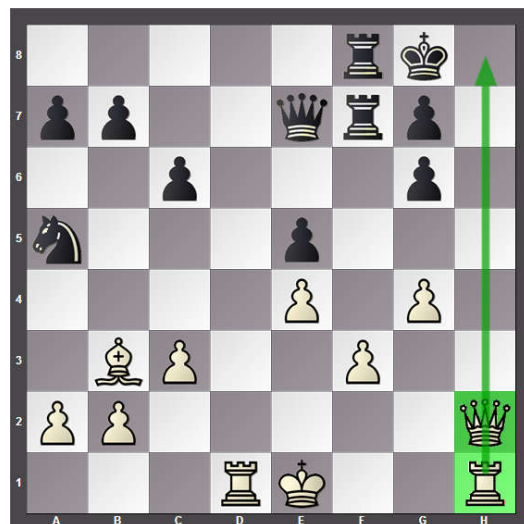
Črni je s potezo 1...e4 odprl nevarno dijagonalo po kateri napadeta dama in lovec, obenem pa napadal skakača, ki brani mat na polju h2, zato bo beli izgubil vsaj figuro.

Baterija Dama – top

Ta baterija ni nič manj nevarna od baterije dama z lovcem:



0



Beli je s potezo 1. Dh2 zapretil neubranljiv mat na h8.